

da

DOSSIER

Wallonie-Bruxelles : le retour de l'architecture

PARCOURS

Carin Smuts

SPÉCIAL MAISONS

Brésil, France, Belgique,
Espagne, Suède, USA



Maison noire à Villers-la-Ville, Belgique

Architectes : Stekke+Fraas



© Photos Tim Van de Velde

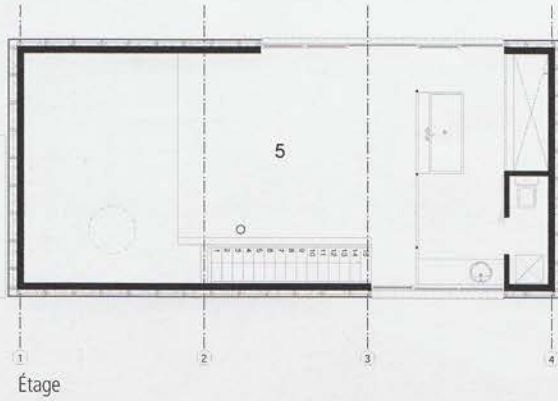


Villers-la-Ville est un village rural du Brabant assez éloigné des grandes villes de Belgique. Dans les années soixante-dix, on y a développé un lotissement dans une zone boisée, une opération qui a rencontré un succès commercial mitigé. De nombreuses parcelles étaient restées inoccupées jusqu'à ces dernières années. Les architectes Stekke et Fraas ont construit sur ces terrains quelques maisons qui ont fait office de publicité grandeur nature. C'est par ce biais que le maître d'ouvrage de la « maison des bois » a rencontré ses maîtres d'œuvre. Son souhait de construire une maison en béton s'est vite heurté à la dure réalité budgétaire. Le béton

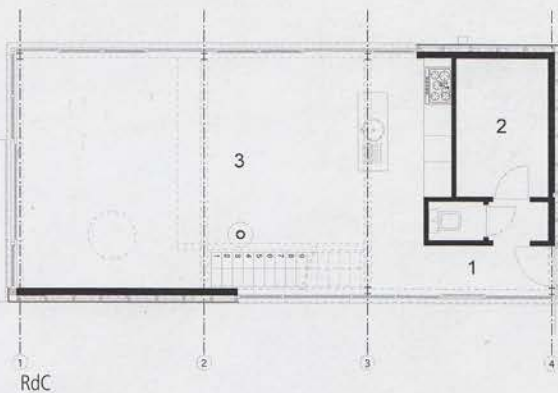
brut a cédé la place à une maison en zinc prépatiné noir, montée sur des pilotis. Pour donner l'impression d'habiter la forêt, la maison a été écartée de la rue autant que le permettaient les règlements de lotissement. L'emplacement déterminé par cette contrainte se trouve à l'endroit où la déclivité du terrain devient importante. L'utilisation d'une structure sur pilotis a limité les travaux de fondation. Une fois les pieux installés, le plancher du rez-de-chaussée a servi de plate-forme de chantier pour le montage de la maison. La structure mélange maçonnerie en blocs béton et ossature métallique : cette solution

hybride a permis de réduire les coûts de construction, d'autant que le parpaing ciment a été laissé brut dans les intérieurs. Les grandes baies vitrées font de la maison une sorte d'observatoire ornithologique qui surgit de la forêt. Les lignes verticales des joints debout du zinc répondent à la verticalité des arbres. La couleur noire a été choisie par les architectes car elle met en valeur par contraste les changements de couleurs saisonniers de la végétation. ■ ON

[MAÎTRE D'OUVRAGE : PRIVÉ — MAÎTRES D'ŒUVRE : STEKKE+FRAAS, BRUXELLES — MATÉRIAUX : ZINC PRÉPATINÉ PIGMENTO (VM ZINC) — SURFACE : 130 M² — COÛT : 110 000 EUROS HT]



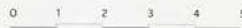
Étage



RdC



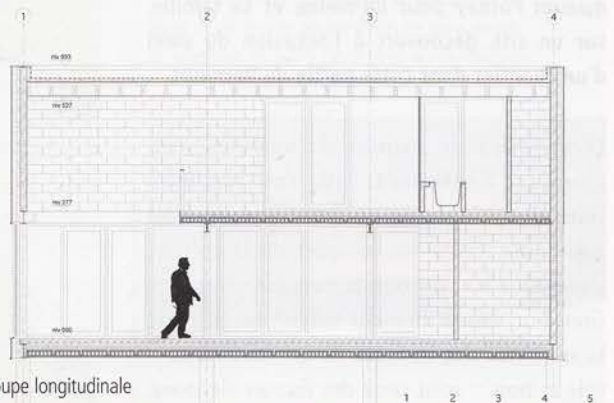
- 1 - Entrée
- 2 - Débarras
- 3 - Séjour et cuisine
- 4 - Terrasse
- 5 - Chambre



© Photos Tim Van de Velde

< Page de gauche : différentes vues de la maison depuis la terrasse, vers l'entrée, depuis le bas du terrain.

^ La maison à la tombée de la nuit. La structure a été réalisée en parpaing et charpente métallique. Les blocs de béton ont été laissés apparents afin de réduire les coûts de construction. Une série de cloisons pivotantes permet d'ouvrir la salle de bains sur la chambre.



Coupe longitudinale